



PLANUNGSBÜRO
SCHUBERT



ENTWICKELN PLANEN BAUEN



Planungsbüro Schubert

Leistungen

Architektur

HLS-Planung

Bauleitplanung

Landschafts- & Umweltplanung

Landschaftsarchitektur

Straßen- und Tiefbauplanung

Regional- & Stadtentwicklung





1996 startet der Landschaftsarchitekt Mario Schubert seine Selbständigkeit und damit beginnt die Geschichte unseres Planungsbüros, die ein vor allem im Raum Dresden und in Ostsachsen etabliertes Planungsunternehmen hervor gebracht hat. Dank des breiten

Leistungsspektrums, der fachlichen Expertise und des Engagements unserer Mitarbeiter haben wir uns nicht nur in dieser Region einen Namen gemacht. Unser Team (von fast 50 Mitarbeitern) betreut die unterschiedlichsten Projekte hoch professionell, oft fachübergreifend

und mit viel Herzblut. Dabei reicht das Spektrum von der klassischen Planung über gutachterliche Tätigkeiten, fachplanerische Leistungen und konzeptionellen Arbeiten bis hin zur Unterstützung bei der Fördermittel- und Finanzierungsbeschaffung.

Wir **entwickeln** Lösungen, **planen** für unsere Region und **bauen** auf ein professionelles Miteinander.





Architektur

Die Planung der Gebäude, die wir gestalten, folgt keinem Dogma oder Trend. Für uns ist es wichtig, gemeinsam mit dem Bauherrn eine Vision zu erarbeiten, die die relevanten Nutzungsanforderungen mit einer ansprechenden Gestaltung verbindet und diese anschließend umzusetzen. Funktionalität und Nachhaltigkeit stehen dabei ebenso im Fokus wie Termin- und Kostentreue sowie eine moderne, ansprechende Architektur verbunden mit energieeffizienter Bauweise.



Mit der Erstellung von Brandschutzkonzepten und Fluchtwegplanungen, Visualisierungen, Farb- und Materialkonzepten sowie Abgeschlossenheitserklärungen runden wir unser Leistungsspektrum ab und können so eine umfassende Betreuung Ihres Bauvorhabens gewährleisten.

Im Rahmen der Planung und Ausschreibung für öffentliche Gebäude, Gewerbe-, Industrie- und Wohnbauten profitieren private und öffentliche Bauherren in allen Leistungsphasen der Honorarordnung für Architekten und Ingenieure (HOAI) von den langjährigen Erfahrungen unserer Architekten, Bauingenieure und Bauzeichner.

Wir entwickeln Lösungen für ihre **Ideen**, gestalten ihre **Zukunft** und bauen ihren **Lebensraum**.

Die anschließende Ausführungsplanung und Bauüberwachung koordinieren wir ebenfalls. Kernpunkt der Arbeit sind dabei die klassischen Themen Neu- und Ausbau, Um- und Erweiterungsbau, Instandsetzung und Modernisierung bis hin zur denkmalpflegerischen Sanierung oder dem Rückbau von Gebäuden.





Seit 2014 bieten wir unseren Kunden einen separaten Fachplanungsbereich für **Heizungs-, Lüftungs- und Sanitärtechnik** an.



HLS-Planung

Moderne Gebäudetechnik wird zunehmend komplexer und aufwendiger. Sie muss dem Wunsch des Kunden nach Komfort und Zweckmäßigkeit entsprechen und den Anforderungen an Energie- und Kosteneinsparung sowie ökologischen Gesichtspunkten gerecht werden. Deshalb sind in diesem Bereich besondere planerische Kenntnisse und Erfahrungen erforderlich.

Ein integraler Bestandteil der Gebäudeplanung ist die Entwicklung von Energie- und Technikkonzepten.

Mit unseren Fachleuten im Haus entwickeln wir für Sie zeitgemäße maßgeschneiderte Planungen zur Gebäudeausstattung vom Denkmal bis zum Niedrigenergiehaus.



HLS-PLANUNG
KINDERTAGESSTÄTTE SEIFERSDORF



HLS-PLANUNG
STADTWIRTSCHAFTSHOF RADEBERG

Wir erstellen in diesem Rahmen Planungen und Ausschreibungen für öffentliche Bauten, Gewerbe-, Industrie- und Wohnbauten.

Dabei betreuen wir alle neun Leistungsphasen der Anlagengruppen 1 – 3 gemäß HOAI.



Bauleitplanung

Die Bauleitplanung ist das wichtigste Instrument zur Lenkung und Ordnung der städtebaulichen Entwicklung von Städten und Gemeinden. Sie ist gegliedert in die vorbereitende Bauleitplanung (Flächennutzungsplanung) und die verbindliche Bauleitplanung (Bebauungsplanung). In der Bauleitplanung ist eine Vielzahl von behördlichen, öffentlichen und privaten Aspekten zu berücksichtigen. Diese werden in den jeweiligen Bauleitplanverfahren ermittelt und in einem komplexen Prozess untereinander und gegeneinander abgewogen.



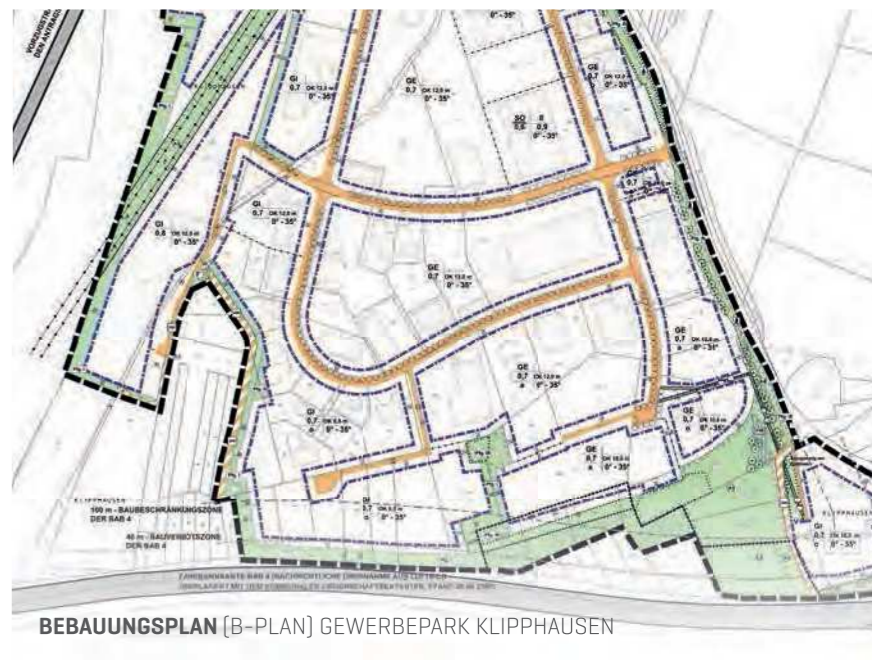
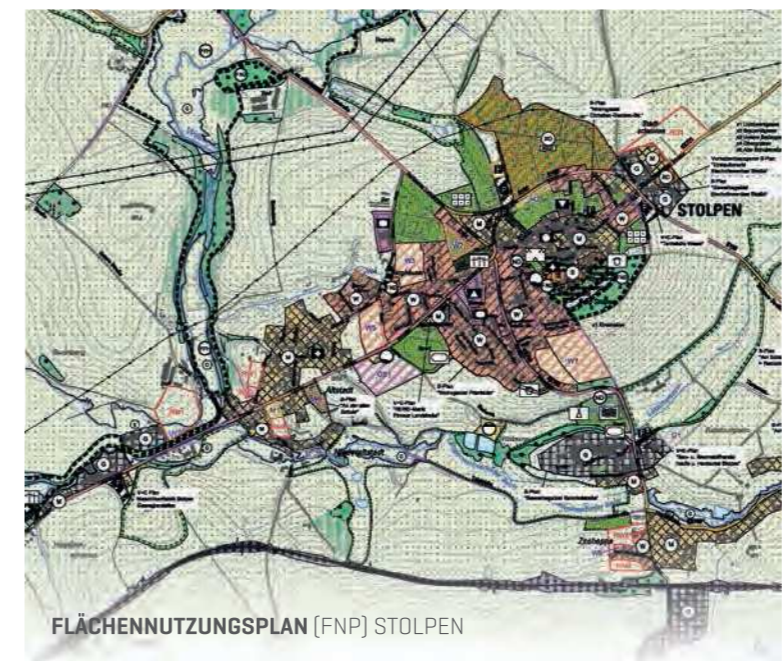
Wir unterstützen unsere Auftraggeber bei der **Erstellung von verschiedensten Plänen.**



Wir unterstützen Städte und Gemeinden bei der Erstellung von Flächennutzungsplänen. Außerdem erarbeiten wir sowohl für kommunale Auftraggeber als auch für Privatpersonen und Unternehmen Bebauungspläne sowie vorhabenbezogene

Bebauungspläne und städtebauliche Satzungen nach BauGB (Klarstellungs- und Ergänzungssatzungen). Dabei betreuen wir die Vorbereitung und Erstellung der Planfassungen sowie die Abstimmung mit Behörden und Trägern öffentlicher Belange (TÖB).

Die Teilnahme an Sitzungen der kommunalen Gremien und die Durchführung von Präsentationen gehören ebenso zu unseren Leistungen wie die Mitwirkung an der Beteiligung der Öffentlichkeit, der Behörden und der TÖB sowie die Mitwirkung und Moderation des Abwägungsprozesses.





WEGE DER ERWEITERTEN ERSCHLISSUNG AM STÖRMTHALER SEE LEIPZIG

Landschafts- & Umweltplanung

Durch raumbezogene Planungen ergeben sich in der Regel Auswirkungen auf den Menschen bzw. den Naturhaushalt und damit auf Pflanzen und Tiere, Boden, Wasser, Klima und Luft sowie das Landschaftsbild. Die Berücksichtigung der Belange von Umwelt, Natur und Landschaft bei raumbezogenen Planungen ist gesetzlich verankert. Wir stimmen die Erfordernisse und Maßnahmen von Umwelt, Naturschutz und Landschaftspflege mit verschiedenen Akteuren (z.B. Naturschutzbehörden, Flächennutzern) ab und stellen die Ergebnisse für Abwägungsentscheidungen und Genehmigungsverfahren dar.



Wir erarbeiten die erforderlichen umweltfachlichen Unterlagen und Fachbeiträge für Vorhaben, z.B. im Straßenbau, für kommunale oder private Bauvorhaben bzw. Bauvorhaben von Versorgungsträgern. Auf der Ebene der vorbereitenden Bauleitplanung erstellen wir Landschaftspläne, Umweltberichte und

strategische Umweltprüfungen, auf der Ebene der verbindlichen Bauleitplanung Grünordnungspläne, Umweltberichte und Umweltverträglichkeitsstudien. Naturschutzrechtliche Eingriffs- und Ausgleichsbilanzierungen sind in der Regel Bestandteil dieser Prüfungen. Die Erarbeitung von natur-, land-

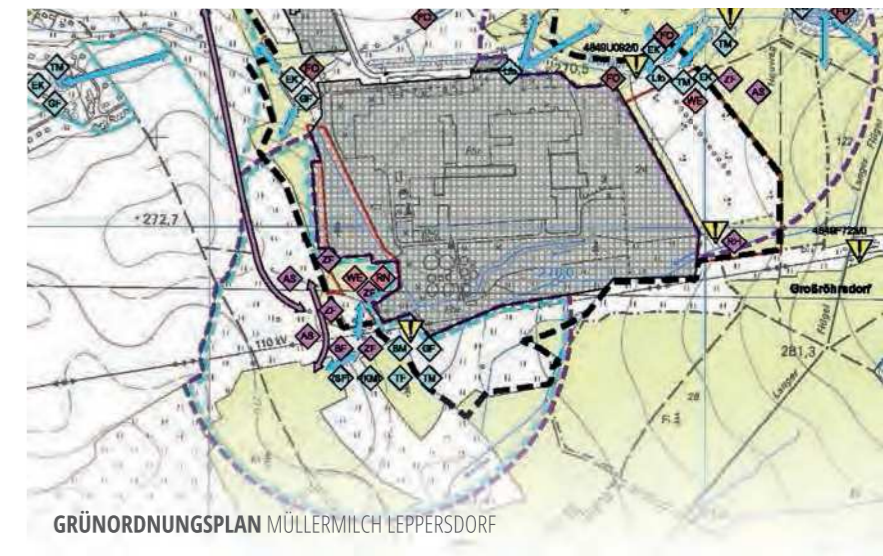
schafts- und artenschutzrechtlichen sowie wasserrechtlichen Genehmigungs-, Ausnahme- und Befreiungsanträgen gehören ebenfalls zu unseren Leistungen. In Bezug auf Fachgutachten (z.B. Brutvogelerfassung) kooperieren wir mit bewährten Partnern.

Zu unserem **Aufgabenspektrum** gehören Landschaftspflegerische Begleitpläne, Umweltverträglichkeitsstudien, Artenschutzfachbeiträge und FFH- bzw. SPA-Verträglichkeitsprüfungen.

Für landschaftspflegerische Maßnahmen erstellen wir die **Konzeptions- und Ausführungsplanung**. Darüber hinaus haben wir Erfahrung in der **Ökologischen Baubegleitung** sensibler Vorhaben.



UMWELTVERTRÄGLICHKEITSSTUDIE K8071 NIEDERLOMMATZSCH



GRÜNORDNUNGSPLAN MÜLLERMILCH LEPPERSDORF

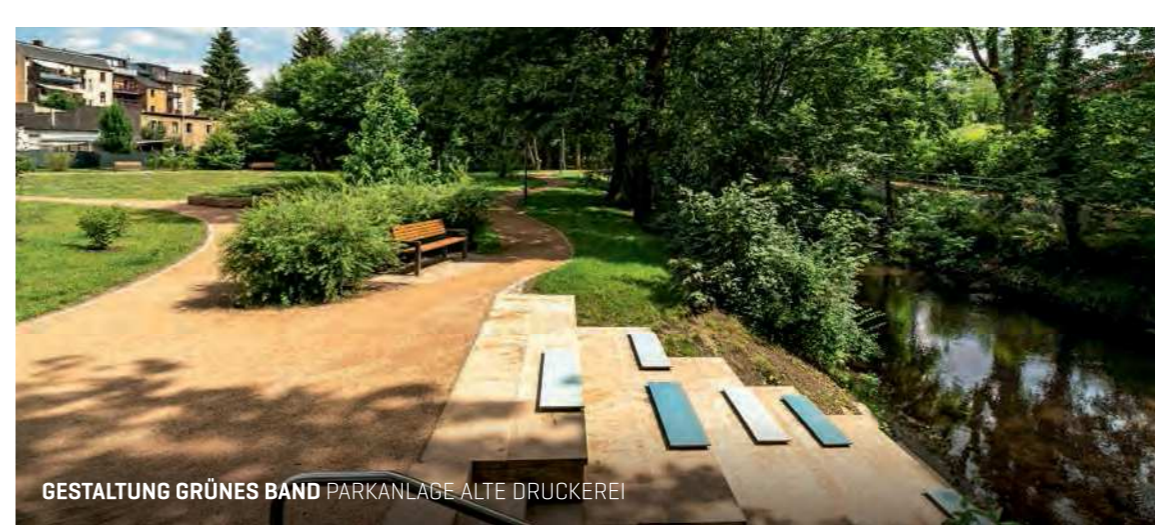


Landschaftsarchitektur

In ländlichen und urbanen Räumen sind wir bestrebt, einen Kontext zwischen Nutzungsansprüchen und den zu gestaltenden Freiräumen zu schaffen. Dies geschieht häufig im offenen interdisziplinären Dialog. Aufgabenstellungen werden in unseren Teams diskutiert und ziel- und ergebnisorientiert bearbeitet. Dies ist die Grundlage für die erfolgreiche Umsetzung verschiedenster Projekte im Bereich der Freiraum- und Erschließungsplanung.



SANIERUNG SCHLOSSPARK WACHAU



GESTALTUNG GRÜNES BAND PARKANLAGE ALTE DRUCKEREI



SPIELPLATZ AM TIERGEHEGE BERNSDORF

Ergänzend erarbeiten wir Landschaftspflegerische Ausführungsplanungen für verschiedenste Baumaßnahmen (z.B. Straßen, Funkmasten) und bieten damit einen wichtigen Beitrag, den Naturhaushalt und das Landschaftsbild wiederherzustellen.

Unser Betätigungsfeld reicht von der Gestaltung und Strukturierung der Außenanlagen öffentlicher Einrichtungen (wie Schulen, Kindergärten, Krankenhäusern und Behörden) bis hin zu Sport- und Freizeitanlagen sowie Privatgärten. Auch die Gestaltung des

Wohnumfeldes von Mehrfamilienhäusern ist bei uns in guten Händen.

Diese Leistungen können wir mit der Erstellung und Umsetzung von Pflegekonzeptionen für historische und denkmalgeschützte

Park- und Gartenanlagen erweitern, ebenso die Erarbeitung von Gestaltungs- und Entwicklungskonzepten für innerörtliche Plätze und Brachflächen, mit denen diesen neue Funktionen verliehen werden.

Wir gestalten **Freiräume** mit viel Kreativität für eine nachhaltige Nutzung.



SANIERUNG KRIEGERDENKMAL RADEBERG



UMGESTALTUNG FREIZEITANLAGE BÜRKHARDSWALDE



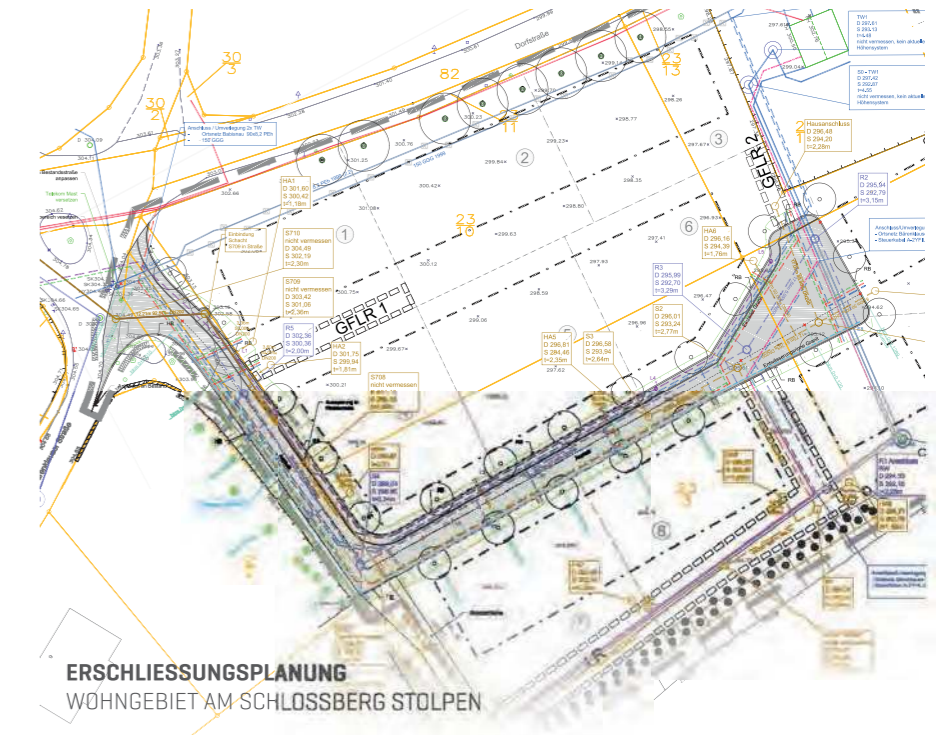
BAUABSCHNITT PARK & RIDE RADEBERG



SANIERUNG PFAFFENGRUNDWASSER STOLPEN



SANIERUNG POST- UND TEICHSTRASSE ARNSDÖRF



ERSCHLIESSUNGSPLANUNG
WOHNGEBIET AM SCHLOSSBERG STOLPEN

Straßen- und Tiefbauplanung

Unsere Schwerpunkte im Bereich des Straßenbaus sind die Planung von Wohn- und Gewerbegebieten als auch von kommunalen und privaten Straßen. Der ländliche Wegebau, der Radwegebau sowie die Planung von gewerblichen

und öffentlichen Stellplatzanlagen gehören ebenfalls dazu. Ein weiterer Aufgabenschwerpunkt im Bereich der Tiefbauplanung ist die Schmutz-, Trinkwasser- und Regenwasserplanung sowie die Koordinierung der Medienträger

im Planungsablauf. Unter dem Aspekt ganzheitlicher Planungen arbeiten wir fachübergreifend mit allen am Planungsprozess beteiligten Akteuren zusammen.

Unser Leistungsspektrum umfasst außerdem Bach- und Teichrenaturierungen. Dabei legen wir besonderes Augenmerk auf die Verknüpfung von wasserrechtlichen und ökologischen Anforderungen mit gestalterischen Aspekten, um das Gewässer im Raumkontext wieder erlebbar zu machen. Planungen für Ingenieurbauwerke und gewerbliche Anlagen sind für uns weitere Betätigungsfelder.



ERSCHLIESSUNGSPLANUNG
WOHNGEBIET AM SCHLOSSBERG STOLPEN



AUSSENANLAGEN
TRAUERHALLE KÖNIGSBRÜCK



Regional- & Stadtentwicklung

Aufgabe der Stadt- und Regionalplanung ist es, die Attraktivität der Regionen und Kommunen als Wirtschafts- und Lebensraum zu erhöhen. Im Mittelpunkt stehen dabei vor allem die Erarbeitung von Konzepten sowie die Entwicklung und Initiierung von Maßnahmen bzw. Projekten zu unterschiedlichen Themen mit dem Ziel, eine nachhaltige und zukunftsorientierte Entwicklung zu gewährleisten.



STÄDTEBAULICHES ENTWICKLUNGSKONZEPT „DORFZENTRUM“ WACHAU

Unsere Mitarbeiter verfügen über langjährige Erfahrungen in der Umsetzung von Regionalmanagement und Sanierungsbetreuung für verschiedene Stadtsanierungsprogramme. Im Rahmen dieser

Prozesse verstehen wir nicht nur die Beratung von Projektträgern zur Inanspruchnahme von Fördermitteln als unsere Aufgabe. Vielmehr sind wir bestrebt, eine „echte“ Regionalentwicklung zu

initiiieren und zu begleiten. Um die Zielerreichung eines Prozesses oder Projektes zu überprüfen, führen wir Evaluierungen durch.

Ergänzend dazu gehören neben regionalen und lokalen Entwicklungskonzepten und Nutzungskonzeptionen auch touristische Konzeptionen (u.a. für Radwege und Leitsysteme) sowie die Erarbeitung von Leitbildern zu unseren Kompetenzen. In diesem Zusammenhang arbeiten wir fachbereichsübergreifend. Im Rahmen der Öffentlichkeitsarbeit nutzen wir unterschiedliche Medien und agieren bei Bürgerbeteiligungen mit verschiedenen Präsentations- und Moderationstechniken.



REGIONALMANAGEMENT WESTLAUSITZ



WORKSHOP ZWISCHENEVALUIERUNG LEADER-ENTWICKLUNGSSTRATEGIE



MASSNAHMEPLAN SANIERUNGSGEBIET LIEGAU-AUGUSTUSBAD



MARIO SCHUBERT GESCHÄFTSFÜHRER

IMPRESSUM

Auflage | 2020

Herausgeber, Layout & Satz:
Planungsbüro Schubert
GmbH & Co. KG

Rumpeltstraße 1
01454 Radeberg

Tel. 03528 41960
www.pb-schubert.de

Planungsbüro Schubert GmbH & Co. KG

Rumpeltstraße 1
01454 Radeberg

Tel.: 03528 41960

Web: www.pb-schubert.de